



目录

- 游戏内容 1
- 用户设定(软件设定) 6
- 故障排除 8
- 操作说明 9
- 配线图 10

NOTE

注意事項

- ◆ 使用本产品前请务必详读本使用说明书，确保本产品是在正常状况中且安全的使用。
- ◆ 如阅读完毕，请务必妥善保管本书，并收纳于特定场所。

NOTE

游戏内容

▶ 玩法简介

- ◆ 投币讯息与代币数会显示在画面下方。
- ◆ 按加炮键切换筷子、爪子和盘子
- ◆ 操作摇杆来移动餐具位置，按发射键夹取寿司。
- ◆ 成功夹到寿司时，将可获得彩票，并启动幸运对对碰。

▶ 游戏画面说明



代币/彩票数

幸运对对碰

游戏内容

▶ 寿司种类



NOTE

配线图

★【配线定义】

上	1	2	下
左	3	4	右
大炮加强	5	6	发射
投币信号	7	8	快投
快出	9	10	快退
退票反馈	11	12	退票 A 反馈
退票控制	13	14	退票 A 控制
发射键灯	15	16	大炮加强键灯
+12V	17	18	+12V
+12V	19	20	+12V
+5V	21	22	地
地	23	24	地
地	25	26	地

游戏内容

▶ 烧肉吃到饱

店家不定时大放送招待全场的客人，尽情吃到饱吧。



▶ 幸运对对碰

夹中寿司加码招待的小游戏。对中相同的寿司，即可获得特别优惠。



◆猜杯子/大胃王—透过【幸运对对碰】转出两个相同的图示启动。只要没吃到芥末就可以持续获得特别奖励。



游戏内容

▶ 快乐套餐

不定时招待的独享套餐，完成快乐套餐，有机会拿到各种特殊道具



◆ 轨道车—沿着轨道冲刺 10 秒。将轨道上的寿司一扫而空。

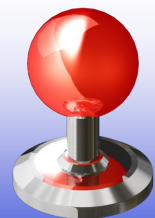


◆ 霸王爪—可以大范围抓取寿司 3 次，将场上寿司一网打尽。



操作说明

★【操作面板说明】



《摇杆》



《加炮》



《发射》

▶ 基本玩法

玩家投币后，按加炮键来切换餐具，使用摇杆来瞄准画面上的对象，按发射键来捕捉目标。成功取得目标对象后可以取得对应的彩票或分数。

▶ 操作方法

- 摇杆……………移动餐具来瞄准画面上的目标。
- 发射键……………夹东西。(会消耗代币)
- 加炮键……………切换筷子、爪子和盘子

故障排除

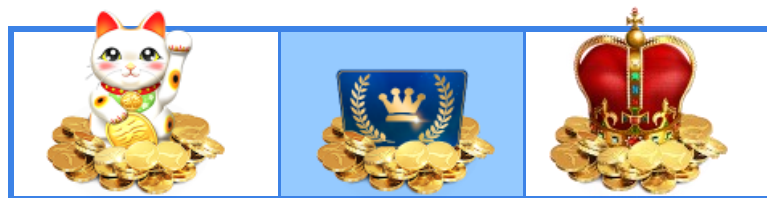
症状	原因	对应方式
接通电源却没有画面	电源输入不正确 保险丝损坏 信号线没正确连接	确认电源的电压是否正确。 换新的保险丝。 关闭电源后确认。
接通电源有声音却没有画面	保险丝损坏 屏幕电源故障 电源供应不足	换新的保险丝。 更换电源箱。 确认电源的电压是否正确。
没有声音	音量大小为零或是没开启背景音乐 喇叭坏了	至设定画面调整适当的音量。 更换喇叭。
投币后没有反应	硬币没正常进入 不是合格的硬币 投币口透损 装置内的电线断掉 无法通电	再投币。 使用符合规格的硬币。 更换投币口。 连接电线。 连接电线。
游戏记录退彩票数与实际退彩票数数量不一致	彩票机故障 彩票机回传的讯号有误	修理或更换彩票机。 检查彩票机讯号线是否接触不良。
硬币堵塞(卡币)	确认机器内部的硬币导轨 确认切换器内部	将导轨内堵塞的硬币整理或清除。 确认切换器的设定是否正确。
摇杆无法正常使用	没有投入硬币 摇杆配线不良 摇杆故障不正常	确认投币功能是否正常。 重新连接摇杆的连接线，确保正确连接。 更换摇杆。
按键无法正常使用	没有投入硬币 按键配线不良 按键故障不正常	确认投币功能是否正常。 重新连接按键的连接线，确保正确连接。 更换按键。

游戏内容

◆**超级大奖**—量大管饱，一次送出大量奖励，满载而归。



◆**特别优惠**—店家特别优惠，让你多吃几盘寿司。



用户设定(软件设定)

按压键盘的 Enter 键进入系统功能选单。



! 注意事项

总额记录预设密码为『0000 0000』



- ◆ 营收币数—根据总投币和总退票算出来的营收
- ◆ 总投币—营运至今所有投入的代币枚数
- ◆ 总退票—营运至今所有排出的彩票张数
- ◆ 开机時間—营运至今开启电源的总时数 (日 / 时)
- ◆ 游戏時間—营运至今所有代币数不为零的总时数 (日 / 时)

用户设定(软件设定)

★【参数调整-直接调整】

项目	出厂值	数值
最高投幣	5000	1000~100000
游戏模式	遊戲中退票	按键退票, 游戏中退票, 游戏中退 AB
连发速度	中	慢, 中, 快
自动发射	开	关, 开
砲台轉向	正向	正向、反向
背景音乐	开	关, 开, 音效, 音乐
音量大小	4	0, 1, 2, 3, 4, 5, 6, 7, 8

★【参数调整-管理员调整】

项目	出厂值	数值
投币比率	5	1、3、5
彩票比率	30	10、15、20...40、45、50
系统时间	-	
修改密码	-	